

Drink List

 STREET-
ART-
LOCARNO
2024

MOVIE
restaurant & lounge - PalaCinema Locarno



Caffetteria / disponibilità di latte di soia e/o senza lattosio

Espresso	2.60
Espresso doppio	4.80
Espresso decaffeinato	2.70
Espresso decaffeinato macchiato	2.90
Espresso d'orzo	2.80
Espresso d'orzo tazza grande	4.20
Ginseng	2.80
Ginseng tazza grande	4.20
Espresso macchiato	2.80
Espresso crème	3.-
Espresso corretto / Correzione speciale +0.50	3.70
Cappuccino	4.40
Latte macchiato	4.70
Caffè tazza grande	3.20
Caffè tazza grande latte	3.50
Movie Special Shake	6.50
Bicchieri di latte	1.80
Cioccolata calda / fredda / Ovomaltina	4.70
Cioccolata densa / Supplemento panna +1.50	5.50
Spremuta di arancia	6.-

Tè caldi e infusi

Tè English Breakfast	5.-
Tè nero Earl Grey con fiori di Bergamotto	5.-
Tè verde Green Dragon Lung Ching	5.-
Tè verde con fiori di Gelsomino Jasmine Gold	5.-
Infuso di menta e citronella Refreshing Mint	5.-
Infuso di erbe e zenzero Ayurveda Herbs & Ginger	5.-
Infuso di camomilla all'arancia Fruity Camomille	5.-
Infuso di zenzero fresco e lime	5.-
Infuso di menta fresca e limone	5.-







Supplemento zenzero e miele 1.-



Minerali

Acqua San Pellegrino 2,5dl	3.90
Acqua San Pellegrino 5dl	5.-
Acqua San Pellegrino 1l	9.-
Acqua Panna 2,5dl	3.90
Acqua Panna 5dl	5.-
Acqua Panna 1l	9.-
Tè freddo 3dl	3.20
Coca Cola/Coca Cola Zero 3.3dl	4.90
Rivella rossa/blu 3.3dl	4.90
Aranciata amara 2dl	4.80
Gazzosa limone/mandarino 3dl	4.90
Chinotto 2dl	4.50
Mosto 3.3dl	4.90
Succo arancia / pera / albicocca / pesca / pomodoro / ananas 2dl	4.50
Analcolico bianco / rosso	4.50
Crodino	5.50
Sciroppo di menta / lampone / granatina 3dl	1.50
Limonata Movie	4.50

ORGANICS by Red Bull

ORGANICS Black Orange	6.-	
ORGANICS Ginger Ale	6.-	
ORGANICS Viva Mate	6.-	
ORGANICS Ginger Beer	6.-	
ORGANICS Tonic Water	6.-	
ORGANICS Bitter Lemon	6.-	

Energy Drinks 2,5dl

Red Bull Energy Drink	6.-
Red Bull Sugarfree	6.-
Red Bull Green Edition	6.-
Red Bull Red Edition	6.-
Red Bull White Edition	6.-



Pitcher
Heineken Silver
1,5l / chf 21.-

Birre alla spina	2dl	2.5dl	3dl	5dl
Heineken Silver (4,0% vol.)		4.40		8.50
Heineken (5,0% vol.)	3.60		4.90	8.50
Eichhof Kloster (5,2% vol.)	3.60		4.90	8.50

Birre in bottiglia

Ittinger 33cl (5,6% vol.)	6.-
Corona 35,5cl (4,6% vol.)	8.-
Erdinger Urweiss 50cl (4,8% vol.)	8.50
IPA Lagunitas 35,5cl (6,2% vol.)	8.-

Birre analcoliche

Heineken "00" Premium 33cl (0,0% vol.)	6.-
--	-----

Birre artigianali

Verzasca Beer weizen 33cl (4,5% vol.)	8.-
Verzasca Beer con mosto di uva merlot (6 % vol.)	8.-
Verzasca Beer con mosto di uva americana (5,8 % vol.)	8.-



Classic Spritz	
Aperol Spritz Aperol, prosecco, arancia, selz	10.-
Hugo Spritz Sciroppo di sambuco, prosecco, menta, lime, selz	10.-
Campari Spritz Campari, prosecco, arancia, selz	10.-
Passion Spritz Prosecco, Passion fruit, selz, foam al Passion fruit	11.-
Spritz by RedBull	
Sea blue Spritz Gin Beefeater, Aperol, RedBull Sea blue, lime, menta	11.-
Dragon Spritz Gin Beefeater, RedBull al frutto del drago, lime	11.-
Strawberry Spritz Vodka Absolut, RedBull fragola e albicocca, lime	11.-
Coconut Spritz Havana 3, Redbull cocco, mirtillo, menta, lime	11.-
Drinks By Organics	
RoomMate Havana 3, sambuco, limone, menta, Organic Mate	15.-
Horse's Neck Brandy, Organic Ginger ale	15.-
Dark 'N' Stormy Rum jamaicano, lime, Organics Ginger beer	15.-
Black & Bitter Campari, Franzini American bitter, angostura, Organics Black Orange	15.-

Signature Drinks	
Vento di passione Vodka Absolut, frutto della passione, limone, zucchero	15.-
Fatti tuoi Vodka Absolut, liquore di lychee, cranberry, limone, zucchero	15.-
A touch of zen Gin Beefeater, zucchero di canna, zenzero, lime, cordiale di lime, selz	15.-
Movie mule Gin Beefeater, zucchero, lime, menta, Organics ginger beer	15.-
Mango dreams Havana 3, rum jamaicano, mango, vaniglia, lime, zucchero	15.-
Il cosmo sul comò Tequila Patron Silver, triple sec, cranberry, cordiale di lime, lime	15.-
Tommy's margarita Tequila Patron Silver, lime, agave	15.-
Open mind Franzini American bitter, vermouth rosso, cointreau, angostura bitter, Organics ginger ale	15.-
Ode al bergamotto Italicus, St. Germain, gin infuso al tè earl grey, liquirizia, limone	18.-
Spicy fifty Vodka Absolut Vanilia, sambuco, agave, lime, habanero	18.-
Tropicale in galleria Rabarbaro zucca, rum jamaicano, lime, frutto della passione, vaniglia, menta	18.-
The flag Vodka Absolut infusa al sedano, lampone fresco, zucchero, limone, sale	18.-

Spicy fifty



The flag



Tropicale in galleria



Ode al bergamotto





Classic cocktails

Vodka / Gin sour 15.-
Gin Beefeater/ Vodka Absolut, limone, zucchero

Whisky sour 15.-
Wild Turkey, limone, zucchero

Amaretto sour 15.-
Amaretto di Saronno, limone

Negroni 15.-
Campari, Vermouth, Gin Beefeater

Old Fashioned 15.-
Wild Turkey, zucchero, angostura bitter, soda

Mojito 16.-
Havana 3, menta, zucchero, lime, selz

Piña colada Movie 16.-
Havana 3, rum jamaicano, ananas, crema di cocco

Virgin Drinks

Virgin touch of zen 10.-
Pasta di zenzero, cordiale di lime, lime, selz, Organics ginger ale

Virgin mango dreams 10.-
Mango, arancia, limone, zucchero

Virgin vento di passione 10.-
Frutto della passione, cranberry, zucchero, limone, Organics ginger ale

Virgin strawberry 10.-
Fragola, arancia, limone, zucchero

Cognac	2cl
Martell	12.-
Remy Martin	15.-
Liquori	4cl
Amaretto di Saronno	6.50
Baileys	6.50
Cointreau	6.50
Sambuca	6.50
Hierbas Ibizenca	6.50
Amari	4cl
Appenzeller	6.50
Averna	6.50
Braulio	6.50
Fernet Branca	6.50
Branca Menta	6.50
Jägermeister	6.50
Montenegro	6.50
Ramazzotti	6.50
Amaro del capo	6.50
Amaro Generoso	6.50
Rabarbaro zucca	6.50
Grappe	2cl
Carezza d'autunno di uva americana	6.-
Isabella	7.-
Vecchio Rovere	9.-
Filo di Seta Acquavite	12.-
“Tre Soli” grappa di Nebbiolo Berta	15.-

Vodka	4cl	Longdrink
Absolut	12.-	15.-
Belvedere	15.-	18.-
Grey Goose	15.-	18.-
Rum	4cl	Longdrink
Havana 3	13.-	15.-
Pampero Aniversario	15.-	18.-
Zacapa 23	17.-	20.-
Appleton Estate Signature Blend	13.-	16.-
Tequila	4cl	
Patròn Silver	16.-	
Patròn Reposado	16.-	
Mezcal Amores	18.-	
Whisky	4cl	Longdrink
Jack Daniel's	12.-	15.-
Wild Turkey	13.-	15.-
Nikka from the Barrel	18.-	
Johnnie Walker Black Label	13.-	18.-
Laphroig 10 y	16.-	

Movie gin & tonic



Bulldog (Inghilterra) 40% 4cl **16.-**
 Complessi botanici danno un carattere deciso ma morbido con una persistenza fresca. Angelica tedesca, ginepro italiano, cassia, coriandolo del Marocco, foglie di loto, giaggiolo italiano, lavanda francese, limone spagnolo, liquirizia cinese, mandorle spagnole, semi di papavero.



Antagonic (Perù) 40% 4cl **16.-**
 Gin particolare che porta con sé lo spirito del Sud America. 19 botaniche danno vita a uno spirito ricco ed equilibrato. Ricetta non conosciuta interamente che include coriandolo, ginepro, buccia d'arancia messicana e liquirizia.



Tanqueray Ten (Inghilterra) 47,3% 4cl **16.-**
 Il Tanqueray Ten all'olfatto riflette l'abbondanza di agrumi freschi. Al palato il lime ed il ginepro rende il gusto speziato e terroso. Non troppi botanici come l'angelica, l'arancia fresca, il coriandolo, i fiori di camomilla, il lime fresco, la liquirizia, ed il pompelmo bianco rendono inconfondibile questo gin.



Seedlip Grove 42 (Inghilterra) 0% 4cl **16.-**
 Gin analcolico dallo spirito ricco di sapore, profilo agrumato e gusto fresco e piccante.



Malfy (Italia) / Limone / Arancia / Rosa 41% 4cl **17.-**
 Al naso note rinfrescanti degli agrumi a prevalere, in particolare quelle del limone, ma anche al palato è il limone a sprigionarsi in bocca prima di ogni altra cosa. Seguono i sapori delle altre botaniche, e la chiusura lunga del ginepro. Nelle varianti agrumi la differenza nella messa in distillazione del succo del frutto al posto della scorza di limone, arancia, pompelmo rosa e rabarbaro, tutti maturati sotto il sole della Sicilia.



Hendrick's (Scozia) 41,3% 4cl **17.-**
 Conosciutissimo ormai in tutto il mondo, carattere forte, rinfrescante e floreale grazie all'essenza di cetriolo tedesco e all'olio di petali di rose della Bulgaria. Angelica, buccia di limone, buccia di arancia, camomilla, cumino, coriandolo, olmaria, pepe di giava, fiori di sambuco, olio essenziale di cetriolo, olio di petali di rose.



Roku (Giappone) 43% 4cl **18.-**
 Ottiene il suo sapore dalle seguenti bacche: bacca di ginepro, semi di coriandolo, radice di angelica, semi di angelica, semi di cardamomo, cannella, arancia amara e buccia di limone.

analcolico



Brockmans (Inghilterra) 40% 4cl **18.-**
 Gin morbido con note dolci di frutti di bosco bilanciate con quelle più tradizionali di ginepro e delle radici unite a quelle fresche di agrumi. Botaniche insolite: ginepro toscano, more, mirtillo, corteccia di cassia, liquirizia, scorza di limone, scorza di arancia, coriandolo, angelica, mandorla, giaggiolo.



Martin Miller's (Inghilterra) 40% 4cl **18.-**
 Distillato in un antico alambicco fabbricato nel 1898 chiamato "Angela". Unisce al tipico sapore di ginepro complesse botaniche come buccia d'arancia, cannella, coriandolo, corteccia di cassia, liquirizia, noce moscata, radice di angelica, radice di giaggiolo.



Akori Gin (Spagna) 41,5% 4cl **18.-**
 Profumo intenso di ginepro, note di scorze d'agrumi e Kumquat, di grande impatto con finale abboccato. Il Kumquat e la fortunella donano un tocco agrumato, lo zenzero svolge un sottile ruolo primario.



Ungava (Canada) 43,1% 4cl **18.-**
 "Ungava" deriva dal vecchio Inuit e significa "verso il mare". Botaniche raccolte a mano nei pochi mesi in cui il terreno non è coperto da neve. Tè del Labrador, rosa canina, rododendro, ginepro, uva ursina. Una combinazione di profumi decisamente insolita. Un finale lungo e secco



Saffron (Francia) 40% 4cl **18.-**
 Gin dal colore arancio intenso ed un sapore morbido e delicatamente speziato. 8 botaniche naturali completano il distillato, ginepro, coriandolo, limone, buccia d'arancia, semi di angelica, radice di giaggiolo, semi di finocchio e infine lo zafferano.



The Botanist (Inghilterra) 46% 4cl **18.-**
 Di carattere, complesso, costituito da un bouquet formato da 31 elementi botanici, da questi il nome The Botanist, uno dei Gin più puri e complessi al mondo.



Edgerton Original Pink (Inghilterra) 47% 4cl **18.-**
 Al naso colpisce immediatamente il profumo dolce della frutta, in particolare del melograno infuso dopo la distillazione. Al palato invece la nota dolce viene coperta da note più calde, acide e complesse.

Movie gin & tonic

	Boxer (Inghilterra)	40%	4cl	18.-
Le note prevalenti, particolarmente spiccate al naso, sono quelle del ginepro e degli agrumi con un risultato molto secco e ben bilanciato con le note di sottofondo che comprendono una complessa gamma di note legnose, speziate e floreali. Il gusto del gin rimane distinguibile anche nella miscelazione.				
	Generous (Francia)	42%	4cl	18.-
Gin aromatizzato con botaniche fruttate e floreali. Arancia amara, arancia rossa, gelsomino, lime, pepe, sambuco. La bottiglia risalta la sua natura floreale. Con il design della bottiglia il produttore ha voluto dare un tocco di "Giardino dell'Eden".				
	The London N°1 (Inghilterra)	47%	4cl	19.-
Botaniche selezionate da tutto il mondo, ginepro della Dalmazia, coriandolo del Marocco, mandorle dalla Grecia, cannella di Ceylon, liquirizia dalla Turchia e altri prodotti vegetali come ribes, bucce di agrumi, bergamotto, radice di angelica.				
	Volcanic (Spagna)	42%	4cl	19.-
Al palato inizialmente traspare un gusto delicato, ricco di sfumature di spezie, per poi lasciare un gusto molto aromatico, piccante e balsamico. I liquidi ottenuti dalla macerazione di un gran numero di botaniche vengono prima distillati singolarmente con le pietre vulcaniche che donano al prodotto un gusto unico e inconfondibile.				
	Gin Mare (Spagna)	42,7%	4cl	19.-
Al naso ha un profumo erboso di ginepro che domina insieme al timo, con una lontana nota di oliva. Mentre il gusto è preponderato dal rosmarino ed il basilico. Altri botaniche a lunga macerazione come arancia amara, arancia dolce e ginepro si uniscono al basilico, il cardamomo, il coriandolo, il limone, le olive, il rosmarino ed il timo per dare un sapore unico e diverso.				
	Mombasa Club Gin (Inghilterra)	41,5%	4cl	19.-
Aroma speziato dovuto alle botaniche raccolte a mano come la corteccia di cassia, il cumino, i chiodi di garofano e le bacche di ginepro. Medaglia d'oro nel 2011 presso Concours Mondial.				

	Jinzu (Inghilterra)	41,3%	4cl	19.-
Prodotto nell'esperta scozia dei distillati, Jinzu fonde il gusto classico del Gin alle botaniche giapponesi, un mix di fiori di ciliegio e sake uniti alla buccia di yuzu (delicato agrume coltivato in Giappone). Lunga persistenza dalle note floreali.				
	Cotswolds (Inghilterra)	46%	4cl	19.-
Elaborato a partire da un alcool a base di grano, questo gin viene infuso per macerazione o per vapore con botaniche di provenienza locale. Al palato è secco, dai sentori agrumati (lime, pompelmo) ed erbacei (coriandolo, cardamomo, foglie d'alloro, lavanda e pepe nero) con una leggera nota d'eucalipto.				
	Colombian (Colombia)	43%	4cl	19.-
Dall'esperienza dei distillatori di rum nasce un distillato unico. Botaniche inconsuete come pepe, mirtillo, menta, mandarino, limone, cannella, angelica e zenzero. Il distillato poi matura nelle botti di rovere usate per il rum "Dictador" creando un gin dalle note aromatiche inaspettate.				
	Del Professor Madame (Italia)	42,9%	4cl	19.-
Al palato soffice e dal retrogusto delicato, al naso etereo, floreale, ampio. Una miscela di erbe e spezie tra cui spiccano ginepro, limone, tanaceto, zedoaria, cannella e cassia.				
	Madame Geneve (Germania)	41,9%	4cl	19.-
La ricetta di questo gin include 45 botaniche non tutte conosciute tra cui zenzero, cannella, pepe e coriandolo. Inoltre viene aggiunto in fine un vino rosso italiano il "primitivo" che conferisce al gin forti note fruttate ed un colore rosso vibrante.				
	Elephant London Dry Gin (Germania)	45%	4cl	19.-
Al naso risalta per le sue leggere note di ginepro, accompagnate da quelle più balsamiche del pino di montagna e da quelle più erbacee. Al palato è un gin complesso, ma molto morbido, che bilancia sapori floreali, fruttati e speziati.				
	Sabatini (Italia)	41.3%	4 cl	19.-
Sono nove le botaniche toscane del Sabatini Gin: ginepro, coriandolo, iris, finocchio selvatico, lavanda, foglie di olivo, timo, verbena, salvia. Obiettivo creare un London Dry Gin classico ma dall'inconfondibile profumo della Toscana, e delle sue colline.				

Movie gin & tonic



Bisbino (Svizzera) 40% 4cl **20.-**
Gin Ticinese, 100% Bio dal gusto morbido e delicato, sapore secco, e con una leggera prevalenza di note agrumate.



Monkey 47 (Germania) 47% 4cl **20.-**
Al palato emerge un forte sentore di spezie pepate, al naso si distinguono gli agrumi e varie note floreali, infine un sottile fruttato amaro.



Brooklyn (USA) 40% 4cl **21.-**
Prodotto nella prima distilleria autorizzata dopo il proibizionismo. Lo spirito di base viene prodotto interamente con mais americano al quale viene aggiunto ginepro buccia di agrumi ad altre botaniche non conosciute. Persistenza agrumata.



Filliers Dry 28 Pine Blossom (Belgio) 42.6% 4cl **21.-**
Sfumature minerali si uniscono al sentore di scorza di limone, per lasciar poi percepire al naso anche pepe, ginepro, e fiori freschi. Meravigliosamente cremoso il gusto, connotato da note mentolate, richiami alla vaniglia e toni resinosi e leggermente pungenti. Lungo e caldo il finale.



Ki No Bi (Giappone) 45,7% 4cl **21.-**
La variante classica 45,7% vol. non filtrata a freddo ha ottenuto svariati riconoscimenti. Viene miscelata con piante giapponesi di origine naturale e acquavite di riso di alta qualità secondo il metodo tradizionale Konwa.



Ki No Bi Tea (Giappone) 45,1% 4cl **23.-**
La qualità TEA è stata realizzata in collaborazione con il tradizionale produttore di tè Hori-Shichimeien e presenta le note caratteristiche dei tè più nobili, dal Gyokuro Super Premium al Tencha della regione giapponese del tè Uji.



Amuerte Black (Belgio) 43% 4cl **23.-**
Un distillato dalle classiche botaniche del Gin, affinate con foglie di coca peruviana, il frutto del drago, papaya, peperone e scorza d'arancia.



Ferdinand's Saar Dry Gin (Germania) 42% 4cl **23.-**
Al naso è un gin floreale, con note di limone e leggermente di ginepro. Al palato è ben bilanciato nonostante le numerose botaniche, si sentono note di lavanda e di rosa, ma nel mix di sapori emergono soprattutto le note del Riesling. Il ginepro si sente, ma predominano le altre botaniche.



Noble White Alpine (Svizzera) 43% 4cl **24.-**
Distillato da una miscela di erbe alpine, il suo gusto ha una nota floreale, un chiaro tono di ginepro e la freschezza degli agrumi abbinati all'acqua pura e fresca delle Alpi svizzere.



Amuerte White (Belgio) 43% 4cl **24.-**
E' un Gin London dry, fatto con la suddetta foglia di Coca dal Perù, cardamomo, coriandolo, finger lime e pepe di Sichuan. Gin molto fresco con una leggera nota piccante data dal pepe nel finale. Presentato in una bottiglia particolarmente elegante rifinita con foglia d'oro 24 carati.



Amuerte Red (Belgio) 43% 4cl **24.-**
Un sapore ancora più raro. Un distillato dalle classiche botaniche del gin affinate con foglie di Coca Peruviana e la pregiata pineberry simile alla fragola ma di colore bianco.



Ki No Bi Sei (Giappone) 54,5% 4cl **24.-**
La qualità SEI ad elevato volume alcolico pari a 54,5% è l'interpretazione giapponese di un gin Navy Strength inglese tradizionale, che viene miscelato con lo stesso impegno della variante classica utilizzando il procedimento Konwa.



Bollicine	1dl	bott
Prosecco Serena Treviso DOC	8.-	42.-
Frecciarossa Rose		54.-
Frecciarossa metodo classico extra Brut		54.-
Noir Brut Millesimato, Delea		49.-
Franciacorta Belon du Belon DOCG Brut Party	11.-	72.-
Franciacorta Belon du Belon DOCG Brut Rosè Party		79.-
Moët&Chandon Brut Imperial		110.-
Moët&Chandon Rosè Imperial		120.-
Moët&Chandon Ice Imperial		130.-
G.H. Mumm Cordon Rouge Brut		99.-
G.H. Mumm Cordon Rouge Brut Magnum		220.-
G.H. Mumm Cordon Rouge Le Rose		120.-
Michel Forget Blanc de Blanc		120.-
Dom Perignon Vintage		320.-

Bianchi Svizzera	1dl	bott
Cherubino	7.-	42.-
Merlot – Matasci		
Apocalisse		42.-
Chardonnay, Sauvignon Blanc, Kerner, Pinot Grigio – Delea		
Prima Goccia		69.-
Petite Arvine, Ermitage, Pinot Bianco – Chiodi		

Bianchi Italia	1dl	bott
Palmeri Bianco IGP	7.-	
Grillo, Viognier, Chardonnay, Moscato – Tenuta Palmeri		
Moscato D’Asti DOCG	6.-	36.-
Moscato Bianco – Gianni Doglia		
Chardonnay IGT Marca Trevigiana	6.-	36.-
Chardonnay – Soligo		
Lugana DOC	7.-	42.-
Trebbiano di Lugana – Tommasi		
Roero Arneis Cayega DOC	8.-	48.-
Arneis – Tenuta Carretta		
Palmeri Verde Bio IGT		49.-
Chardonnay, Moscato affinati in barrique – Tenuta Palmeri		



Rosé	1dl	bott
Rosavero Chiaretto del Garda Classico DOC		36.-
Groppello, Barbera, Sangiovese, Marzemino – Avanzi		
Tre Fratelli DOC	6.50	39.-
Merlot-Matasci		
Palmeri Rosé	7.-	42.-
Nero d’Avola – Tenuta Palmeri		
Château de Selle Rosé Coeur de Grain AOC		72.-
Grenache, Cinsault, Syrah, Mourvèdre – Domaines Ott		

Rossi Svizzera	1dl	1/2 bott	bott
Tendro Merlot-Matasci	7.-		42.-
Saleggi Merlot affinato in Barrique – Delea			44.-
Sinfonia DOC Merlot affinato in Barrique-Chiericati		37.-	69.-
Quattromani Merlot affinato in Barrique – Delea, Brivio, Tamborini, Gialdi			110.-



Rossi mondo	1dl	1/2 bott	bott
Carabantes, Cile Syrah, Cabernet Sauvignon – Von Siebenthal	9.-		54.-
Palmeri Navelta Reserva DOC, Spagna Garnacha affinato in barrique - Tenuta Palmeri			60.-

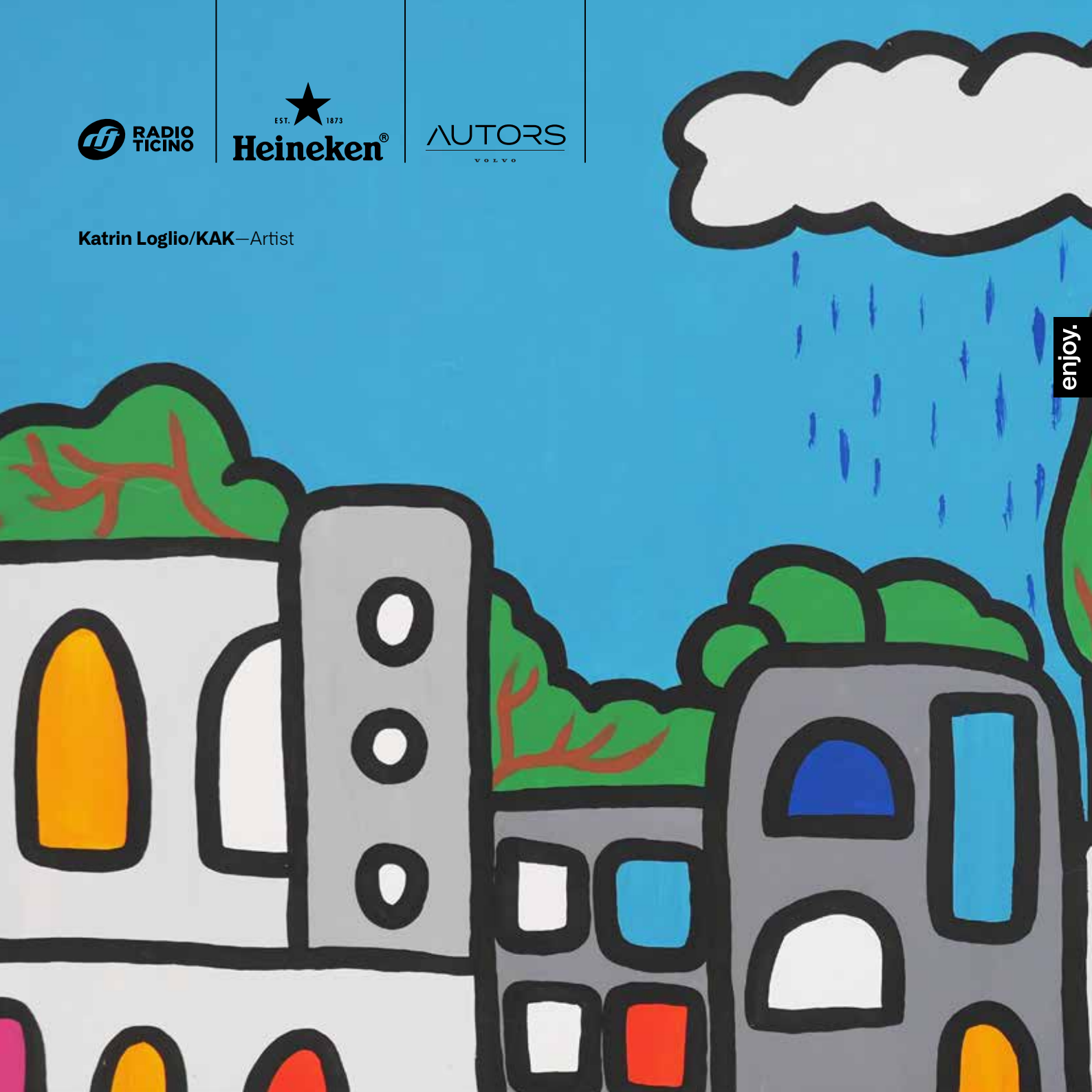


ROSSI ITALIA	1dl	1/2 bott	bott
Morellino di Scansano DOCG Sangiovese, Cabernet Sauvignon, Merlot – Fattoria San Felo			39.-
Ferrugini Bolgheri DOC BIO Sangiovese, Cabernet Sauvignon, Syrah – Az. Agr. Chiappini			39.-
Pievasciata IGT Sangiovese, Cabernet Sauvignon, Cabernet Franc – Vallepicciola	7.-		42.-
Ghenos Primitivo di Manduria DOC Primitivo – Cantina Torrevento	7.-		42.-
Valpolicella Ripasso DOC Corvina Veronese, Rondinella – Casa Vinicola Danese			42.-
Palmeri Celeste IGT Nero d'Avola, Merlot, Cabernet Sauvignon, Syrah, affinati in barrique - Tenuta Palmeri			42.-
Amarone della Valpolicella Classico DOCG Corvina, Corvinone, Rondinella, Molinara –Tommasi		42.-	80.-





Katrin Loglio/KAK – Artist



enjoy.